

110學年「大專校院學生雙語化學學習計畫」 執行成果分享暨交流會

農業暨自然資源學院



報告人: 學術秘書 陳珮臻 副教授



111年7月8日

一、計畫目標

以「強化校院系資源整合、培養具跨領域農學專長人才」與「提升國際觀及英語能力，奠定競爭優勢」兩大方向進行

1. 培育具國際新農業領域之專業人才

以學生不畏懼英語學習為目標，提供精通英語所需的密集訓練與豐富的環境

2. 發展教師EMI教學知能

以提升教師開授EMI課程意願為目標，提供EMI教學傳習分享、課程教材補助、國內外專業英語教學之英文使用場域。



二、KPI績效指標

「大專校院學生雙語化學習計畫」 教育部績效指標

重點培育：培養重點領域雙語專業人才，儲備人力。

學生英語修課提升

- 2024年：**至少20%大二及碩一學生**，所修學分20%為EMI課程
(大二指111學年度入學、碩一指112學年度入學)
- 2030年：**至少50%大二及碩一學生**，所修學分50%為EMI課程
(大二指117學年度入學、碩一指118學年度入學)

三、計畫執行內容



1. 參與EMI教學工作坊

鼓勵教師及專業TA參與本校相關單位或本學院辦理之EMI教學工作坊、演講分享或研習活動，以協助教師進行EMI課程規劃、教學評量及課後改進，並由專業TA協助輔導本地學生學習EMI專業課程。

1. 鼓勵本院EMI師資參加至少1場教師EMI教學工作坊或研習。
2. 辦理至少1場專業TA經驗分享或演講，提供本學院TA學習精進。



2. 英國劍橋大學 EMI線上師培課程

Each module has a number of lessons, which all have the following structure:

- an introduction to the topic
- an introduction to the topic
- interactive learning activities
- interactive learning activities

ASSESSMENT:
Participants are assessed in the following ways:

Assessment component	Description
Four written assignments within each module	Participants apply the language and skills they have learned to their own context and reflect on their experience.
An end-of-module progress test	Participants complete a multiple-choice test to check their learning.

Participants will gain a certificate of completion:

- On completion of the whole course

Are you a lecturer or instructor?
The Certificate in EMI Skills course is offered to higher education professionals through their employer. Talk to your employer if you're interested in taking this course.

CONTACT US:

IBA CEE Skills Development Programs
Center for Executive Education
Institute of Business Administration
Ph: +92-21-58104700-01 Ext: 1801 & 1811
Fax: +92-21-58101008
Email: emi@cambridge@iba.edu.pk
Website: <http://kdp.iba.edu.pk/>

IBA CEE Institute of Business Administration Karachi
Leadership and Ideas for Tomorrow

CAMBRIDGE ENGLISH Language Assessment Part of the University of Cambridge

Cambridge English
Certificate in EMI Skills
English as a Medium of Instruction

Deliver your subject in English with confidence

http://kdp.iba.edu.pk/cambridge_english_certificate.php

IBA CEE

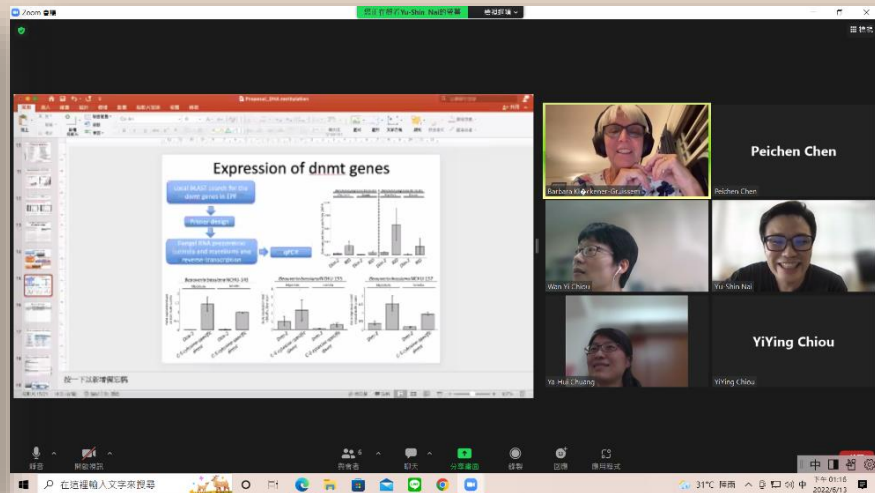
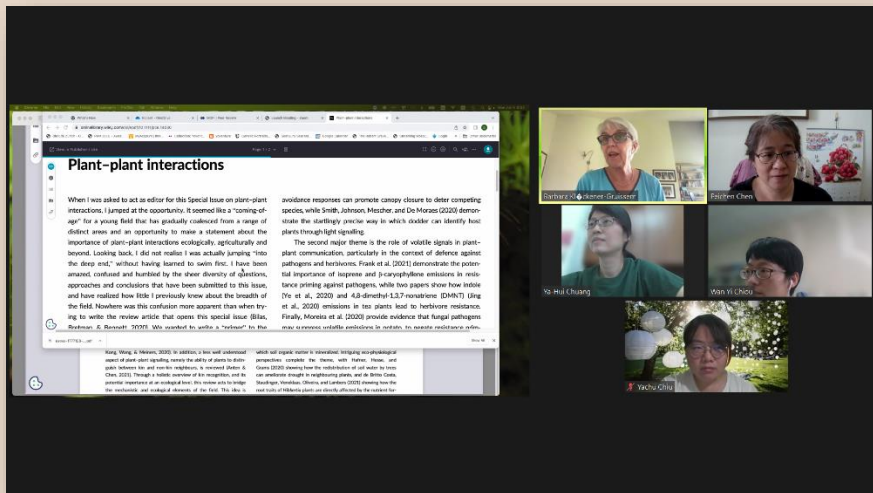
- 110學年度本院共60位教師報名
- 系統性學習EMI授課技巧

教師完成英國劍橋大學EMI線上師培課程，且於當年度開設EMI課程，當年度補助EMI教材10,000元/位



<https://twitter.com/CoursesHub/status/999942186459426816/photo/4>

3. 成立教師社群



- 與外籍師資進行線上主題式討論
- 提供教師專業英文口語論述場域

4. 成立學生EMI社群與講座

就EMI課程成果、實習作品或海外留學經驗，乃至國際議題等多元且生活化的角度切入，進行小規模短時間**沉浸式主題英語研習活動**。



預計辦理1場學生成果發表

- ◆ 提供學生口語論述環境
- ◆ 讓學生體認修習EMI課程為自己
所增強的英語實力，有助於進入
國際市場及提高競爭力。

5. 開設農業專業ESAP及EMI課程



農業專業課程

1. ESAP (English for Specific Academic Purposes)

- 增設「農業英文」ESAP課程
- 幫助英文能力較弱的學生銜接EMI課程

2. EMI (English as a Medium of Instruction)

- 鼓勵各系所開設EMI課程，提供課程相關支援

5-1. ESAP課程-農業英文

◆ 授課教師: **劉芳初** (文學院專案助理教授)

◆ 授課內容: 涵蓋農業領域相關主題, 如: 農業經營、土壤科學、有機農業、農業科技、行銷策略、食安衛生、永續等

◆ 上課時間&地點:

➢ 上學期: 星期四 第一節 8:10-9:00
(農環大樓一樓植病系大二教室R1D03)

➢ 下學期: 星期三 第一節 8:10-9:00
(農環大樓一樓昆蟲系大一教室-EC01)

國立中興大學教學大綱

課程名稱 (course name)	(中) 農業英文 (Eng.) English for Agriculture			
開課單位 (offering dept.)	農資院			
課程類別 (course type)	選修	學分 (credits)	1	授課教師 (teacher)
選課單位 (department)	農資院	授課語言 (language)	中、英文	開課學期 (semester)
課程簡述 (course description)	本課程為針對農資院大學學部學生之需求所設計的「專業學術英語」(English for Specific Academic Purposes)課程, 目標在於幫助學生強化英語技能, 奠定修習 EMI 專業課程所需的相關語言基礎。授課內容涵蓋農業領域相關主題, 如: 農業經營、土壤科學、有機農業、農業科技、行銷策略、食安衛生、永續等。授課方式包括課堂筆記訓練、專業文章閱讀、專業詞彙學習, 輔以溝通式學習任務提升學習者之理解及口語表達能力, 並介紹基礎英文寫作技巧, 以促進聽用能力與專業知識之結合。			
先修課程名稱 (prerequisites)	無			
課程目標與核心能力關聯配比(%) (relevance of course objectives and core learning outcomes)			課程目標之教學方法與評量方法 (teaching and assessment methods for course objectives)	
課程目標	核心能力	配比 (%)	教學方法	評量方法
1. 提升專業英文理解能力	1. 農業專業知識創 新與實務	20	■ 講授 <input type="checkbox"/> 專題探討/製作	■ 書面報告 ■ 出席狀況
2. 促進專業英文口語表達能力	2. 跨領域整合與自主學習	30	■ 網路/遠距教學 <input type="checkbox"/> 參訪	■ 口頭報告 ■ 作業
3. 增加專業英文詞彙	3. 溝通表達與團隊合作	40	■ 習作 ■ 小組討論	<input type="checkbox"/> 作品 ■ 測驗
4. 增進基礎英文寫作論述能力	4. 落實人文關懷	10	<input type="checkbox"/> 實習 <input type="checkbox"/> 其他	<input type="checkbox"/> 實作 <input type="checkbox"/> 其他
5. 培養學習者使用英語學習工具之能力				
授課內容 (單元名稱與內容、習作/每週授課進度/考試進度、備註) (course content and homework/schedule/tests schedule)				
Week 1 : Introduction to Course and Class Policies				
Week 2 : Unit 1 -- Agriculture and Business				
Week 3 : Unit 1 (cont.)				
Week 4 : Unit 2 -- Foundations of modern agriculture				
Week 5 : Unit 2 (cont.)				

5-1. ESAP課程-農業英文

教材籌備

◆ 教科書重點單元

【English for Agribusiness and Agriculture】

- Unit 2 : Foundations of modern agriculture
- Unit 3 : Soil, land and the environment
- Unit 6 : Products and strategies
- Unit 11: The future of farming



◆ 農業領域科普文章-39篇 (BBC/VOA)

- 閱讀訓練: 純文章22篇
- 聽力強化: 純語音6則、影片5則
- 閱讀+聽力: 含文章+影片/語音檔 共6篇



5-1. ESAP課程-農業英文

課程宣傳文宣

- 於本院粉絲團、網頁公告
- 提供各系/學程於大一新生包發送(電子/紙本)



**!!! 全球化時代
重要度破表
不可不知的
EMI課程!**

🎯 什麼是EMI課程?

EMI (English as a Medium of Instruction) 中文稱作「全英語授課」、「專業課程英語授課」,係指以英文作為教學媒介,在英語非母語的教育機構中提供的學習課程,其授課內容、師生互動、學生學習成效之呈現(如口頭報告、作業或測試)及評量等均以**全英語**方式進行。學生間之互動在特定情況下可使用中文(如分組討論時,不超過課程的30%),但仍需以英文提出其討論成果。

🎯 我對EMI課程有興趣!要怎麼選課呢?

農資院內23個教學單位為響應教育部「大專校院學生雙語化學習計畫」,擬於**111學年度開設約50門EMI課程**囉!只要進入中興大學課程查詢系統,於進階查詢的**英文/EMI**選項勾選**Y**,就可以進一步了解相關課程資訊囉!



想搭上EMI列車但恐懼全英語授課?

**111學年度起重磅推出
專業學術英語課程
(English for Specific Academic Purposes, ESAP)**

農業英文 免費!
全英語授課課程

English for Agriculture

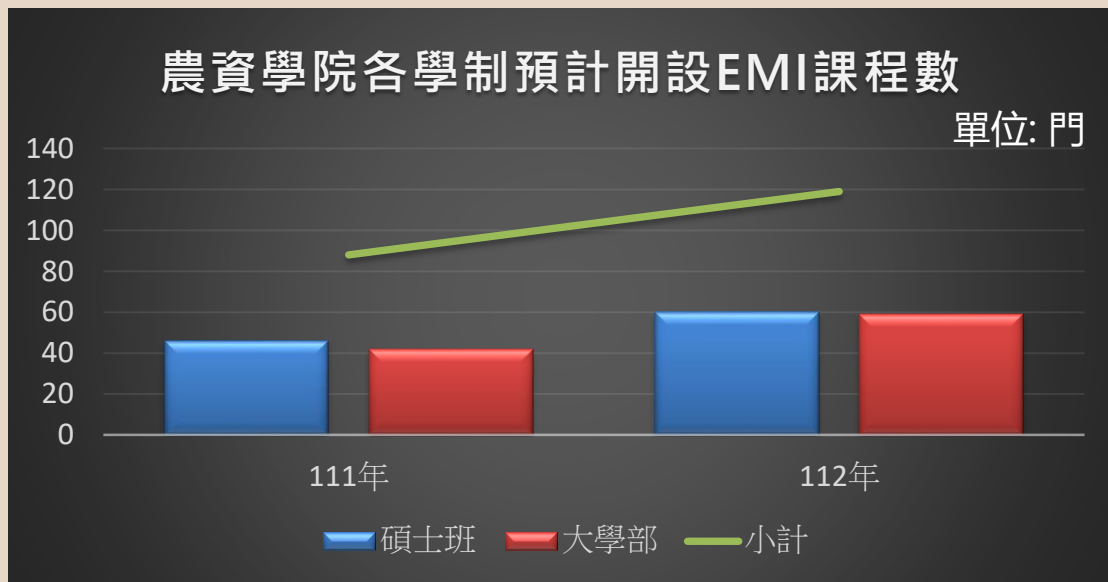
授課教師
文學院 **劉芳仍** 專案助理教授

上課時間&地點
上學期: 星期四第一節8:10-9:00
(農環大樓一樓植病系大二教室R1D03)
下學期: 星期三第一節8:10-9:00
(農環大樓一樓昆蟲系大一教室-EC01)

授課內容: 涵蓋農業領域相關主題
如: 農業經營、土壤科學、有機農業、農業科技、行銷策略、食安衛生、永續經營等

 農業暨自然資源學院
College of Agriculture and Natural Resources

5-2. EMI課程-教師開課情形



- 111年開授EMI課程之教師人數:

專任教師: 64位
(佔全院專任教師35%)

兼任教師: 2位

專案教師: 1位

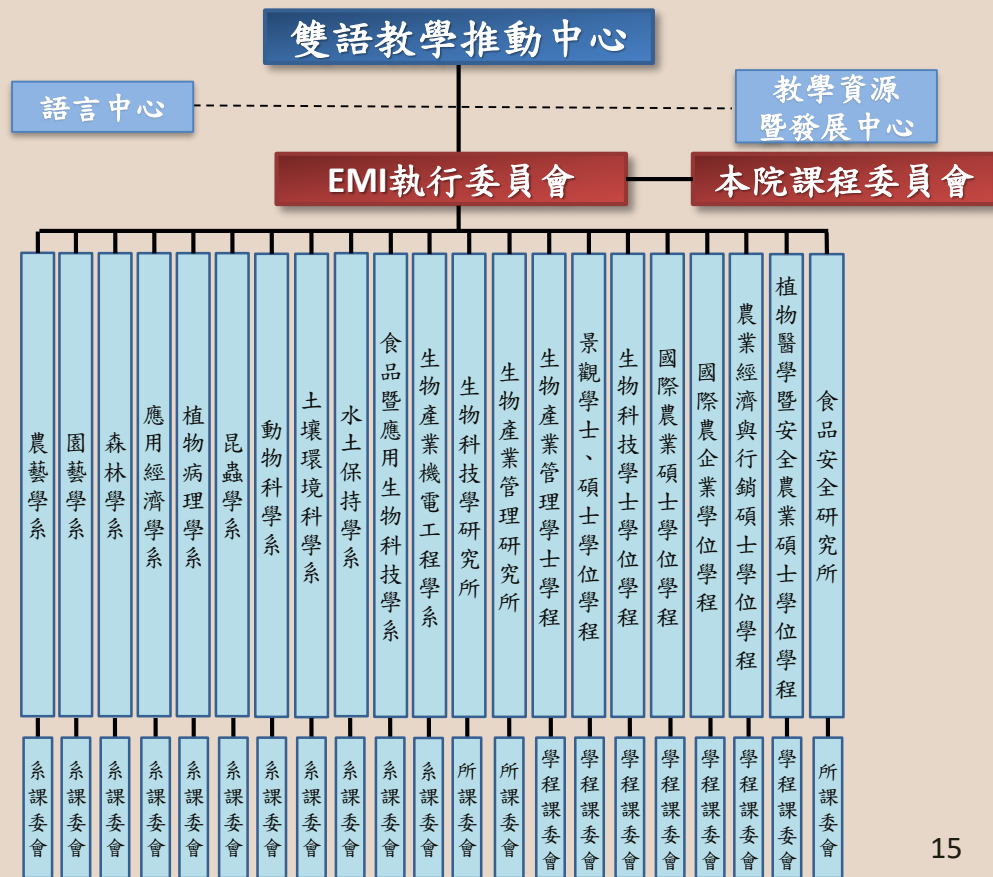
	111年 (110-2、111-1學年度)	112年 (111-2、112-1學年度)
碩士班	46	60
大學部	42	59
小計	88	119

5-2. EMI課程-教師開課情形

- 補助對象：為本院員額之開課教師
(當年度不得以相同課程同時領有校內單位全英語授課科目之獎勵金或教材補助)
- 受理期間：當學年度下學期課程之加退選截止日後一週起，至下一學年度上學期課程之加退選截止日後一週止
- 依每門EMI課程之選課人數核發教材補助費
- 如有合授者則依實際授課時數比例核發

6. 設立EMI執行委員會

- EMI執行委員會由院長、副院長、學術秘書、各系主任及各系所EMI推動窗口(老師及職員各一名)組成
- 於學期初、學期末召開會議討論及檢討EMI課程實施情形



四、結語



- 未來將聚焦**推動農業EMI重點培育**，提供專業領域之**雙語學習環境**
 - ✓ 透過**線上師培課程**發展師資教授EMI課程知能，培植師資設計多元化教學方式，帶動校園國際化
 - ✓ 提升學生**農業專業的英文能力**，培育擁有宏觀視野、全方位專業素養、具全球化競爭優勢之優秀人才
- 期盼透過本計畫的推動，為國家重點之新農業領域栽培雙語人才，提升我國農業研發與產業化之國際競爭力



THANK YOU

